



รายงานผลการประเมินประกันคุณภาพการศึกษาภายใน ระดับหลักสูตร ปีการศึกษา 2559

ชื่อหลักสูตร ศิลปศาสตรบัณฑิต

สาขาวิชา ภาษาจีน

คณะ : มนุษยศาสตร์และสังคมศาสตร์

มหาวิทยาลัยมหาสารคาม

หลักสูตร [ ] ใหม่ [ / ] ปรับปรุง พ.ศ. 2555

(สำหรับหลักสูตรที่ใช้เกณฑ์มาตรฐานหลักสูตร พ.ศ. 2548)

ลงชื่อ ..... ประธานกรรมการ

(รองศาสตราจารย์ ดร.รฐปทอง กว่างสวาสดี)

12 / กรกฎาคม / 2560

ลงชื่อ ..... กรรมการ

(อาจารย์นิลวรรณ สายสมบัติ)

12 / กรกฎาคม / 2560

ลงชื่อ ..... กรรมการ

(อาจารย์ชาคริยา ชุมมวล)

12 / กรกฎาคม / 2560

# รายงานผลการประเมินประกันคุณภาพการศึกษาภายใน ระดับหลักสูตร ปีการศึกษา 2559

ชื่อหลักสูตร ศิลปศาสตรบัณฑิต

สาขาวิชา ภาษาจีน

คณะ : มนุษยศาสตร์และสังคมศาสตร์

## บทสรุปผู้บริหาร

ชื่อหลักสูตร ศิลปศาสตรบัณฑิต

สาขาวิชา ภาษาจีน

คณะ : มนุษยศาสตร์และสังคมศาสตร์

มหาวิทยาลัยมหาสารคาม มีผลการดำเนินงานในปีการศึกษา 2559 ได้มาตรฐานตามมาตรฐานการศึกษาระดับอุดมศึกษาแห่งชาติ และมีคุณภาพอยู่ในระดับ ดี

3.27 คะแนน ตามเกณฑ์การประเมินคุณภาพการศึกษาภายใน ระดับหลักสูตร 6 องค์กรประกอบ (14 ตัวบ่งชี้) โดยองค์กรประกอบที่ 1 (ตัวบ่งชี้ผ่าน

ตามเกณฑ์มาตรฐานหลักสูตร สำหรับองค์กรประกอบที่ 2-6 พบว่า หลักสูตรมีผลการประเมินโดยรวมอยู่ในระดับ ดี โดยจำแนกเป็น

องค์กรประกอบที่อยู่ในระดับ "ดีมาก"	จำนวน	1	องค์กรประกอบ ได้แก่	องค์กรประกอบที่ 2
องค์กรประกอบที่อยู่ในระดับ "ดี"	จำนวน	2	องค์กรประกอบ ได้แก่	องค์กรประกอบที่ 3 และ 4
องค์กรประกอบที่อยู่ในระดับ "ปานกลาง"	จำนวน	1	องค์กรประกอบ ได้แก่	องค์กรประกอบที่ 5
องค์กรประกอบที่อยู่ในระดับ "น้อย"	จำนวน	1	องค์กรประกอบ ได้แก่	องค์กรประกอบที่ 6

ทั้งนี้ เมื่อพิจารณาผลประเมินคุณภาพหลักสูตร จำแนกตามปัจจัยนำเข้า (Input) กระบวนการ (Process) และผลลัพธ์ (Output) พบว่า

ด้านปัจจัยนำเข้า (Input)	มีคะแนน	3.27	คะแนน
ด้านกระบวนการ (Process)	มีคะแนน	2.75	คะแนน
ด้านผลลัพธ์ (Output)	มีคะแนน	4.30	คะแนน

จากผลประเมินคุณภาพภายในของหลักสูตร ตั้งแต่ปีการศึกษา 2557 - ปีการศึกษา 2559 พบว่า หลักสูตรมีพัฒนาการของผลประเมินคุณภาพ

[ / ] ดีขึ้น	[ ] ลดลง	[ ] ไม่เปลี่ยนแปลง	โดยมีผลประเมินดังนี้
ปีการศึกษา 2557	มี	ระดับคุณภาพ ปานกลาง	2.49 คะแนน
ปีการศึกษา 2558	มี	ระดับคุณภาพ ปานกลาง	2.65 คะแนน
ปีการศึกษา 2559	มี	ระดับคุณภาพ ดี	3.27 คะแนน

### ข้อเสนอแนะโดยภาพรวม

- 1) พัฒนากิจกรรมพัฒนานิสิตตามทักษะที่จำเป็นในศตวรรษที่ 21
- 2) ออกแบบกิจกรรมการเรียนการสอนให้ครบตามมาตรฐานการเรียนรู้ทั้ง 5 ด้าน
- 3) จัดทำโครงการเพื่อพัฒนาตัวบ่งชี้ต่าง ๆ เพื่อรองรับการพัฒนานิสิตตามมาตรฐานการเรียนรู้ทั้ง 5 ด้าน
- 4) ส่งเสริมให้อาจารย์ผลิตผลงานวิชาการเพื่อขอตำแหน่งทางวิชาการและการศึกษาต่อในระดับปริญญาเอก

ตารางที่ 1 ผลการประเมินคุณภาพหลักสูตร รายตัวบ่งชี้ ตามองค์ประกอบคุณภาพ (ระดับปริญญาตรี) ปีการศึกษา 2559 มหาวิทยาลัยมหาสารคาม (สำหรับหลักสูตรที่ใช้เกณฑ์มาตรฐานฯ พ.ศ. 2548)

ชื่อหลักสูตร ศิลปศาสตรบัณฑิต

สาขาวิชา ภาษาจีน

คณะ : มนุษยศาสตร์และสังคมศาสตร์

ตัวบ่งชี้	เป้าหมาย ปีการศึกษา ที่ประเมิน (2559)	ปีการศึกษา 2557			ปีการศึกษา 2558			ปีการศึกษา 2559						สำหรับคณะกรรมการฯ เหตุผลการตัดสินใจ/การ พิจารณา
		ผลประเมิน หลักสูตร			ผลประเมิน หลักสูตร			ผลประเมินตนเอง ของหลักสูตร			ผลประเมินสุทธิ โดยคณะกรรมการประเมิน			
		ตัวตั้ง	ผลลัพธ์	คะแนน	ตัวตั้ง	ผลลัพธ์	คะแนน	ตัวตั้ง	ผลลัพธ์	คะแนน	ตัวตั้ง	ผลลัพธ์	คะแนน	
		ตัวหาร	(% หรือ สัดส่วน)	ประเมิน	ตัวหาร	(% หรือ สัดส่วน)	ประเมิน	ตัวหาร	(% หรือ สัดส่วน)	ประเมิน	ตัวหาร	(% หรือ สัดส่วน)	ประเมิน	
องค์ประกอบที่ 1 การกำกับมาตรฐาน				ผ่าน			ผ่าน			ผ่าน			ผ่าน	
ตัวบ่งชี้ 1.1 การบริหารจัดการหลักสูตร ตาม เกณฑ์มาตรฐานหลักสูตรที่กำหนดโดย สกอ. (หากผลการดำเนินงานไม่เป็นไปตาม เกณฑ์ใดเกณฑ์หนึ่งของตัวบ่งชี้นี้ ถือว่า หลักสูตรไม่ผ่านเกณฑ์มาตรฐาน)	ผ่าน/ ไม่ผ่าน			ผ่าน			ผ่าน			ผ่าน			ผ่าน	
1.1.1 จำนวนอาจารย์ประจำหลักสูตร	ผ่าน/ ไม่ผ่าน			ผ่าน			ผ่าน			ผ่าน			ผ่าน	
1.1.2 คุณสมบัตินักเรียนประจำ หลักสูตร	ผ่าน/ ไม่ผ่าน			ผ่าน			ผ่าน			ผ่าน			ผ่าน	
1.1.11 การปรับปรุงหลักสูตรตามกรอบ ระยะเวลาที่กำหนด	ผ่าน/ ไม่ผ่าน			ผ่าน			ผ่าน			ผ่าน			ผ่าน	
องค์ประกอบที่ 2 บัณฑิต				4.51			4.09			4.30			4.30	
ตัวบ่งชี้ 2.1 คุณภาพบัณฑิตตามกรอบ มาตรฐานคุณวุฒิระดับอุดมศึกษาแห่งชาติ	...		4.51	4.51		4.08	4.08		4.22	4.22		4.22	4.22	

ตัวบ่งชี้	เป้าหมาย ปีการศึกษา ที่ประเมิน (2559)	ปีการศึกษา 2557			ปีการศึกษา 2558			ปีการศึกษา 2559						สำหรับคณะกรรมการฯ เหตุการณ์ตัดสินใจ/การ พิจารณา
		ผลประเมิน หลักสูตร			ผลประเมิน หลักสูตร			ผลประเมินตนเอง ของหลักสูตร			ผลประเมินสุทธิ โดยคณะกรรมการประเมิน			
		ตัวตั้ง	ผลลัพธ์	คะแนน	ตัวตั้ง	ผลลัพธ์	คะแนน	ตัวตั้ง	ผลลัพธ์	คะแนน	ตัวตั้ง	ผลลัพธ์	คะแนน	
		ตัวหาร	(% หรือ สัดส่วน)	ประเมิน	ตัวหาร	(% หรือ สัดส่วน)	ประเมิน	ตัวหาร	(% หรือ สัดส่วน)	ประเมิน	ตัวหาร	(% หรือ สัดส่วน)	ประเมิน	
ตัวบ่งชี้ 2.2 (ปริญญาตรี) ร้อยละของบัณฑิต ปริญญาตรีที่ไ้งานทำหรือประกอบอาชีพ อิสระภายใน 1 ปี	...	4.50		4.50	4.09		4.09	4.38		4.38	4.38		4.38	
<b>องค์ประกอบที่ 3 นักศึกษา</b>				<b>1.67</b>			<b>2.00</b>			<b>2.00</b>			<b>3.33</b>	
ตัวบ่งชี้ 3.1 การรับนักศึกษา	...			2.00			3.00			2.00			4.00	จากการสัมภาษณ์เพิ่มเติมและ หลักฐานต่างๆ กิจกรรมเตรียม ความพร้อมก่อนรับเข้าต่อเนื่อง 2 วงจร กิจกรรมหลากหลาย มีคุณภาพ มีการวัดผลและการ ประเมินกระบวนการที่ชัดเจน และเป็นระบบ
ตัวบ่งชี้ 3.2 การส่งเสริมและพัฒนานักศึกษา	...			1.00			1.00			2.00			3.00	จากการสัมภาษณ์เพิ่มเติมพบ การปรับปรุง กระบวนการพัฒนานิสิต
ตัวบ่งชี้ 3.3 ผลที่เกิดกับนักศึกษา	...			2.00			2.00			2.00			3.00	มีการรายงานผลทุกหัวข้อและ มีแนวโน้มดีขึ้น 1 หัวข้อ
<b>องค์ประกอบที่ 4 อาจารย์</b>				<b>2.30</b>			<b>1.74</b>			<b>2.96</b>			<b>3.63</b>	

ตัวบ่งชี้	เป้าหมาย ปีการศึกษา ที่ประเมิน (2559)	ปีการศึกษา 2557			ปีการศึกษา 2558			ปีการศึกษา 2559						สำหรับคณะกรรมการฯ เหตุผลการตัดสินใจ/การ พิจารณา
		ผลประเมิน หลักสูตร			ผลประเมิน หลักสูตร			ผลประเมินตนเอง ของหลักสูตร			ผลประเมินสุทธิ โดยคณะกรรมการประเมิน			
		ตัวตั้ง	ผลลัพธ์	คะแนน	ตัวตั้ง	ผลลัพธ์	คะแนน	ตัวตั้ง	ผลลัพธ์	คะแนน	ตัวตั้ง	ผลลัพธ์	คะแนน	
		ตัวหาร	(% หรือ สัดส่วน)	ประเมิน	ตัวหาร	(% หรือ สัดส่วน)	ประเมิน	ตัวหาร	(% หรือ สัดส่วน)	ประเมิน	ตัวหาร	(% หรือ สัดส่วน)	ประเมิน	
ตัวบ่งชี้ 4.1 การบริหารและพัฒนาอาจารย์	...			1.00			1.00			3.00			3.00	จากการสัมภาษณ์เพิ่มเติมมี การปรับปรุงพัฒนา กระบวนการพัฒนาอาจารย์ เรื่องการผลิตผลงานทาง วิชาการและอาจารย์ใน หลักสูตรคอมพิวเตอร์
ตัวบ่งชี้ 4.2 คุณภาพอาจารย์				3.89			2.22			3.89			3.89	
4.2.1 ร้อยละของอาจารย์ประจำหลักสูตร ที่มีคุณวุฒิปริญญาเอก	...	1	20.00	5.00	1	20.00	5.00	2	40.00	5.00	2	40.00	5.00	
		5			5			5			5			
4.2.2 ร้อยละของอาจารย์ประจำหลักสูตร ที่ดำรงตำแหน่งทางวิชาการ	...	1	20.00	1.67	1	20.00	1.67	1	20.00	1.67	1	20.00	1.67	
		5			5			5			5			
4.2.3 ผลงานวิชาการของอาจารย์ประจำ หลักสูตร	...	2.00	40.00	5.00	0.00	0.00	0.00	1.80	36.00	5.00	1.60	32.00	5.00	
		5			5			5			5			
ตัวบ่งชี้ 4.3 ผลที่เกิดกับอาจารย์	...			2.00			2.00			2.00			4.00	มีการรายงานผลทุกหัวข้อและ มีแนวโน้มดีขึ้นทุกหัวข้อ
องค์ประกอบที่ 5 หลักสูตร การเรียนการ สอน การประเมินผู้เรียน				2.63			3.50			2.75			2.75	

ตัวบ่งชี้	เป้าหมาย ปีการศึกษา ที่ประเมิน (2559)	ปีการศึกษา 2557			ปีการศึกษา 2558			ปีการศึกษา 2559						สำหรับคณะกรรมการฯ เหตุผลการตัดสินใจ/การ พิจารณา
		ผลประเมิน หลักสูตร			ผลประเมิน หลักสูตร			ผลประเมินตนเอง ของหลักสูตร			ผลประเมินสุทธิ โดยคณะกรรมการประเมิน			
		ตัวตั้ง	ผลลัพธ์	คะแนน	ตัวตั้ง	ผลลัพธ์	คะแนน	ตัวตั้ง	ผลลัพธ์	คะแนน	ตัวตั้ง	ผลลัพธ์	คะแนน	
		ตัวหาร	(% หรือ สัดส่วน)	ประเมิน	ตัวหาร	(% หรือ สัดส่วน)	ประเมิน	ตัวหาร	(% หรือ สัดส่วน)	ประเมิน	ตัวหาร	(% หรือ สัดส่วน)	ประเมิน	
ตัวบ่งชี้ 5.1 สาระของรายวิชาในหลักสูตร	...			3.00			3.00			2.00			2.00	
ตัวบ่งชี้ 5.2 การวางระบบผู้สอนและ กระบวนการจัดการเรียนการสอน	...			1.00			3.00			2.00			2.00	
ตัวบ่งชี้ 5.3 การประเมินผู้เรียน	...			2.00			3.00			2.00			2.00	
ตัวบ่งชี้ 5.4 ผลการดำเนินงานหลักสูตรตาม กรอบมาตรฐานคุณวุฒิระดับอุดมศึกษา แห่งชาติ	...	11	91.67	4.50	12	100.00	5	12	100.00	5	12	100.00	5	
	12	12			12									
5.4.1 อาจารย์ประจำหลักสูตรอย่างน้อย ร้อยละ 80 มีส่วนร่วมในการประชุมเพื่อ วางแผน ติดตามและทบทวนการดำเนินงาน หลักสูตร	ผ่าน/ไม่ผ่าน/ ไม่รับประเมิน			ผ่าน			ผ่าน			ผ่าน			ผ่าน	
5.4.2 มีรายละเอียดของหลักสูตร ตามแบบ มคอ.2 ที่สอดคล้องกับกรอบมาตรฐาน คุณวุฒิระดับอุดมศึกษาแห่งชาติ หรือ มาตรฐานคุณวุฒิสาชา/สาขา (ถ้ามี) *	ผ่าน/ไม่ผ่าน/ ไม่รับประเมิน			ผ่าน			ผ่าน			ผ่าน			ผ่าน	

ตัวบ่งชี้	เป้าหมาย ปีการศึกษา ที่ประเมิน (2559)	ปีการศึกษา 2557			ปีการศึกษา 2558			ปีการศึกษา 2559						สำหรับคณะกรรมการฯ เหตุการณ์ตัดสินใจ/การ พิจารณา
		ผลประเมิน หลักสูตร			ผลประเมิน หลักสูตร			ผลประเมินตนเอง ของหลักสูตร			ผลประเมินสุทธิ โดยคณะกรรมการประเมิน			
		ตัวตั้ง	ผลสัมฤทธิ์	คะแนน	ตัวตั้ง	ผลสัมฤทธิ์	คะแนน	ตัวตั้ง	ผลสัมฤทธิ์	คะแนน	ตัวตั้ง	ผลสัมฤทธิ์	คะแนน	
		ตัวหาร	(% หรือ สัดส่วน)	ประเมิน	ตัวหาร	(% หรือ สัดส่วน)	ประเมิน	ตัวหาร	(% หรือ สัดส่วน)	ประเมิน	ตัวหาร	(% หรือ สัดส่วน)	ประเมิน	
5.4.3 มีรายละเอียดของรายวิชาและ รายละเอียดของประสบการณ์ภาคสนาม (ถ้า มี) ตามแบบ มคอ.3 และ มคอ.4 อย่างน้อย ก่อนเปิดภาคการสอนในแต่ละภาคการศึกษา ให้ครบทุกรายวิชา	ผ่าน/ไม่ผ่าน/ ไม่รับประเมิน			ผ่าน			ผ่าน			ผ่าน				
5.4.4 จัดทำรายงานผลการดำเนินงานของ รายวิชาและรายงานผลการดำเนินงาน ประสบการณ์ภาคสนาม (ถ้ามี) ตามแบบ มคอ.5 และ มคอ.6 ภายใน 30 วัน หลัง สิ้นสุดภาคการศึกษา	ผ่าน/ไม่ผ่าน/ ไม่รับประเมิน			ผ่าน			ผ่าน			ผ่าน				
5.4.5 จัดทำรายงานผลการดำเนินงานของ หลักสูตร ตามแบบ มคอ.7 ภายใน 60 วัน หลังสิ้นสุดปีการศึกษา	ผ่าน/ไม่ผ่าน/ ไม่รับประเมิน			ผ่าน			ผ่าน			ผ่าน				
5.4.6 มีการทวนสอบผลสัมฤทธิ์ของ นักศึกษาตามมาตรฐานผลการเรียนรู้ที่ กำหนดใน มคอ.3 และ มคอ. 4 (ถ้ามี) (อย่าง น้อยร้อยละ 25 ของรายวิชาที่เปิดสอนในแต่ ละปีการศึกษา	ผ่าน/ไม่ผ่าน/ ไม่รับประเมิน			ผ่าน			ผ่าน			ผ่าน				



ตัวบ่งชี้	เป้าหมาย ปีการศึกษา ที่ประเมิน (2559)	ปีการศึกษา 2557			ปีการศึกษา 2558			ปีการศึกษา 2559						สำหรับคณะกรรมการฯ เหตุผลการตัดสินใจ/การ พิจารณา
		ผลประเมิน หลักสูตร			ผลประเมิน หลักสูตร			ผลประเมินตนเอง ของหลักสูตร			ผลประเมินสุทธิ โดยคณะกรรมการประเมิน			
		ตัวตั้ง	ผลลัพธ์	คะแนน	ตัวตั้ง	ผลลัพธ์	คะแนน	ตัวตั้ง	ผลลัพธ์	คะแนน	ตัวตั้ง	ผลลัพธ์	คะแนน	
		ตัวหาร	(% หรือ สัดส่วน)	ประเมิน	ตัวหาร	(% หรือ สัดส่วน)	ประเมิน	ตัวหาร	(% หรือ สัดส่วน)	ประเมิน	ตัวหาร	(% หรือ สัดส่วน)	ประเมิน	
5.4.7 มีการพัฒนา/ปรับปรุงการจัดการ เรียนการสอน กลยุทธ์การสอน หรือ การ ประเมินผลการเรียนรู้ จากผลการประเมิน การดำเนินงานที่รายงานใน มคอ.7 ปีที่แล้ว	ผ่าน/ไม่ผ่าน/ ไม่รับประเมิน			ไม่ผ่าน			ผ่าน							
5.4.8 อาจารย์ (ใหม่) ประจำหลักสูตร (ถ้า มี) ทุกคนได้รับการปฐมนิเทศหรือคำแนะนำ ด้านการจัดการเรียนการสอน *	ผ่าน/ไม่ผ่าน/ ไม่รับประเมิน			ผ่าน			ผ่าน							
5.4.9 อาจารย์ประจำหลักสูตรทุกคนได้รับ การพัฒนาทางวิชาการ และ/หรือวิชาชีพ อย่างน้อยปีละหนึ่งครั้ง	ผ่าน/ไม่ผ่าน/ ไม่รับประเมิน			ผ่าน			ผ่าน							
5.4.10 จำนวนบุคลากรสนับสนุนการเรียน การสอน (ถ้ามี) ได้รับการพัฒนาวิชาการ และ/หรือวิชาชีพ ไม่น้อยกว่าร้อยละ 50 ต่อปี *	ผ่าน/ไม่ผ่าน/ ไม่รับประเมิน			ไม่รับ ประเมิน			ไม่รับ ประเมิน							
5.4.11 ระดับความพึงพอใจของนักศึกษาปี สุดท้าย/บัณฑิตใหม่ที่มีต่อคุณภาพหลักสูตร เฉลี่ยไม่น้อยกว่า 3.50 จากคะแนนเต็ม 5.00 *	ผ่าน/ไม่ผ่าน/ ไม่รับประเมิน			ผ่าน			ผ่าน							

ตัวบ่งชี้	เป้าหมาย ปีการศึกษา ที่ประเมิน (2559)	ปีการศึกษา 2557			ปีการศึกษา 2558			ปีการศึกษา 2559						สำหรับคณะกรรมการฯ เหตุผลการตัดสินใจ/การ พิจารณา
		ผลประเมิน หลักสูตร			ผลประเมิน หลักสูตร			ผลประเมินตนเอง ของหลักสูตร			ผลประเมินสุทธิ โดยคณะกรรมการประเมิน			
		ตัวตั้ง	ผลลัพธ์	คะแนน	ตัวตั้ง	ผลลัพธ์	คะแนน	ตัวตั้ง	ผลลัพธ์	คะแนน	ตัวตั้ง	ผลลัพธ์	คะแนน	
		ตัวหาร	(% หรือ สัดส่วน)	ประเมิน	ตัวหาร	(% หรือ สัดส่วน)	ประเมิน	ตัวหาร	(% หรือ สัดส่วน)	ประเมิน	ตัวหาร	(% หรือ สัดส่วน)	ประเมิน	
5.4.12 ระดับความพึงพอใจของผู้ใช้ บัณฑิตที่มีต่อบัณฑิตใหม่ เฉลี่ยไม่น้อยกว่า 3.5 จากคะแนนเต็ม 5.0 *	ผ่าน/ไม่ผ่าน/ ไม่รับประเมิน			ผ่าน			ผ่าน			ผ่าน				
5.4.13 นิสิตมีงานทำภายใน 1 ปี หลังจาก สำเร็จการศึกษา ไม่ต่ำกว่าร้อยละ 80	ผ่าน/ไม่ผ่าน/ ไม่รับประเมิน			ผ่าน			ผ่าน			ผ่าน				
5.4.14 บัณฑิตที่ได้งานทำ ได้รับเงินเดือน ไม่ต่ำกว่าเกณฑ์ที่ ก.พ. กำหนด	ผ่าน/ไม่ผ่าน/ ไม่รับประเมิน			ไม่รับ ประเมิน			ไม่รับ ประเมิน			ผ่าน			ผ่าน	
องค์ประกอบที่ 6 สิ่งสนับสนุนการเรียนรู้				1.00			1.00			2.00			2.00	
ตัวบ่งชี้ 6.1 สิ่งสนับสนุนการเรียนรู้	...			1.00			1.00			2.00			2.00	
เฉลี่ยรวมทุกตัวบ่งชี้ (องค์ 2 - องค์ 6) **		32.40	2.49	2.49	34.39	2.65	2.65	36.49	2.81	2.81	42.49	3.27	3.27	
		13			13			13			13			
ระดับคุณภาพ		ปานกลาง			ปานกลาง			ปานกลาง			ดี			

- หมายเหตุ : 1) ถ้าหลักสูตรไม่ผ่านองค์ประกอบที่ 1 การกำกับมาตรฐาน หมายถึง หลักสูตรไม่ได้มาตรฐาน คะแนนประเมินระดับหลักสูตร = 0  
2) ช่องที่มีตัวหนังสือ สีน้ำเงิน สามารถกรอก/บันทึก/แก้ไขข้อมูลได้ รวมทั้งส่วนที่เป็นเหตุผลการตัดสินใจ/การพิจารณา  
3) กรณีที่หลักสูตรไม่มีการประเมินตัวบ่งชี้ในองค์ประกอบที่ 2 ให้ลดตัวหารลงตามจำนวนตัวบ่งชี้ขององค์ประกอบที่ 2 ที่ไม่รับประเมิน

ตัวบ่งชี้	เป้าหมาย ปีการศึกษา ที่ประเมิน (2559)	ปีการศึกษา 2557			ปีการศึกษา 2558			ปีการศึกษา 2559						สำหรับคณะกรรมการฯ เหตุผลการตัดสินใจ/การ พิจารณา
		ผลประเมิน หลักสูตร			ผลประเมิน หลักสูตร			ผลประเมินตนเอง ของหลักสูตร			ผลประเมินสุทธิ โดยคณะกรรมการประเมิน			
		ตัวตั้ง	ผลลัพธ์	คะแนน	ตัวตั้ง	ผลลัพธ์	คะแนน	ตัวตั้ง	ผลลัพธ์	คะแนน	ตัวตั้ง	ผลลัพธ์	คะแนน	
		ตัวหาร	(% หรือ สัดส่วน)	ประเมิน	ตัวหาร	(% หรือ สัดส่วน)	ประเมิน	ตัวหาร	(% หรือ สัดส่วน)	ประเมิน	ตัวหาร	(% หรือ สัดส่วน)	ประเมิน	

- 4) ตัวบ่งชี้ 5.4.2 , 5.4.8 , 5.4.10 , 5.4.11 , 5.4.12 เป็นตัวบ่งชี้ที่ระบุ "ไม่รับประเมิน" ได้ แต่ต้องเป็นไปตามเงื่อนไขหลักเกณฑ์กำหนด
- 5) ตัวบ่งชี้ 5.4.13 - ตัวบ่งชี้ 5.4.26 กรณีหลักสูตรใดไม่การกำหนดตัวบ่งชี้เพิ่มเติม ให้พิมพ์คำว่า "ไม่รับประเมิน" ในช่อง คะแนนประเมิน

ตารางที่ 2 การวิเคราะห์คุณภาพการศึกษาภายในระดับหลักสูตร (ระดับปริญญาตรี) ปีการศึกษา 2559 มหาวิทยาลัยมหาสารคาม

ชื่อหลักสูตร ศิลปศาสตรบัณฑิต

สาขาวิชา ภาษาจีน

คณะ : มนุษยศาสตร์และสังคมศาสตร์

องค์ประกอบ ที่	คะแนน ผ่าน	จำนวน ตัวบ่งชี้	I	P	O	คะแนน เฉลี่ย	ผลการประเมิน 0.01 – 2.00 ระดับคุณภาพน้อย 2.01 – 3.00 ระดับคุณภาพปานกลาง 3.01 – 4.00 ระดับคุณภาพดี 4.01 – 5.00 ระดับคุณภาพดีมาก
1	ผ่าน						หลักสูตรได้มาตรฐาน
2	คะแนนเฉลี่ยของทุกตัวบ่งชี้ใน องค์ประกอบที่ 2 - 6	2	-	-	4.30 (2.1, 2.2)	4.30	ระดับคุณภาพ ดีมาก
3		3	3.33 (3.1, 3.2, 3.3)	-	-	3.33	ระดับคุณภาพ ดี
4		3	3.63 (4.1, 4.2, 4.3)	-	-	3.63	ระดับคุณภาพ ดี
5		4	2.00 (5.1)	3.00 (5.2, 5.3, 5.4)	-	2.75	ระดับคุณภาพ ปานกลาง
6		1	-	2.00 (6.1)	-	2.00	ระดับคุณภาพ น้อย
รวม			13	7	4	2	
ผลการประเมิน ปีการศึกษา 2559			3.27	2.75	4.30	3.27	ระดับคุณภาพ ดี
ผลการประเมิน ปีการศึกษา 2558			1.75	3.00	4.09	2.65	ระดับคุณภาพ ปานกลาง
ผลการประเมิน ปีการศึกษา 2557			2.13	2.13	4.51	2.49	ระดับคุณภาพ ปานกลาง

ข้อเสนอแนะรายองค์ประกอบ

องค์ประกอบที่ 1 การกำกับมาตรฐาน			
จุดแข็ง/จุดเด่น		แนวทางเสริม	
1	-	1	วางแผนจำนวนอาจารย์ผู้รับผิดชอบหลักสูตรเพื่อรองรับการใช้เกณฑ์มาตรฐานหลักสูตร พ.ศ. 2558 ในการประเมินหลักสูตรครั้งต่อไป
จุดที่ควรพัฒนา		ข้อเสนอแนะในการปรับปรุง	
1	หาแนวทางหาอาจารย์ชาวไทยเพิ่มเติมเพื่อเป็นอาจารย์ผู้รับผิดชอบหลักสูตร	1	-

องค์ประกอบที่ 2 บัณฑิต			
จุดแข็ง/จุดเด่น		แนวทางเสริม	
1	บัณฑิตที่ได้งานทำหรือประกอบอาชีพอิสระภายใน 1 ปี จำนวนมาก	1	-
จุดที่ควรพัฒนา		ข้อเสนอแนะในการปรับปรุง	
1	-	1	-

องค์ประกอบที่ 3 นักศึกษา			
จุดแข็ง/จุดเด่น		แนวทางเสริม	

1	กระบวนการเตรียมความพร้อมก่อนการรับเข้ามีการติดตามผลการดำเนินงาน ทบทวนกระบวนการ ปรับปรุงกิจกรรมอย่างต่อเนื่อง 3 ปี	1	-
<b>จุดที่ควรพัฒนา</b>		<b>ข้อเสนอแนะในการปรับปรุง</b>	
1	อัตราการคงอยู่ของนิสิตก่อนเข้ารับศึกษาลดลง	1	ทำวิจัยศึกษาปัจจัยการลดลงของการคงอยู่ของนิสิตและอัตราการสำเร็จการศึกษา
2	อัตราการสำเร็จการศึกษาลดลง	2	-

<b>องค์ประกอบที่ 4 อาจารย์</b>			
<b>จุดแข็ง/จุดเด่น</b>		<b>แนวทางเสริม</b>	
1	อาจารย์ผู้รับผิดชอบหลักสูตรมีผลงานทางวิชาการตีพิมพ์ทุกคน	1	ส่งเสริมให้อาจารย์ผลิตผลงานวิชาการอย่างต่อเนื่อง
2	-	2	ส่งเสริมให้อาจารย์ศึกษาต่อในระดับปริญญาเอก
3	-	3	วางแผนหาอาจารย์ชาวไทยเพิ่มเติม
<b>จุดที่ควรพัฒนา</b>		<b>ข้อเสนอแนะในการปรับปรุง</b>	
1	-	1	-

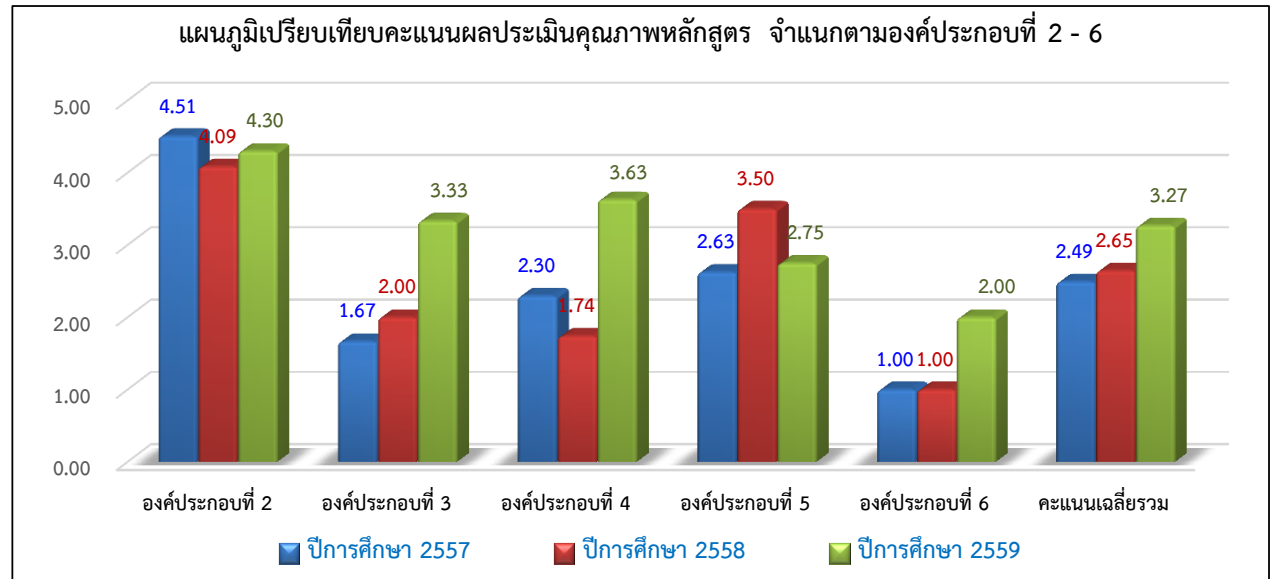
<b>องค์ประกอบที่ 5 หลักสูตร การเรียนการสอน การประเมินผู้เรียน</b>
---

จุดแข็ง/จุดเด่น		แนวทางเสริม	
1	วิชาเลือกในหลักสูตรมีความหลากหลาย เชื่อมโยงสู่ศาสตร์อื่น	1	-
จุดที่ควรพัฒนา		ข้อเสนอแนะในการปรับปรุง	
1	ควรออกแบบกิจกรรมพัฒนานิสิตตามทักษะที่จำเป็นในศตวรรษที่ 21	1	สร้างกิจกรรมนอกชั้นเรียนเพื่อเชื่อมโยงโครงการเสริมประสบการณ์นิสิต
2	ทวนทวนการวางแผนการสอนและการวัดผลให้เหมาะสมกับแต่ละรายวิชา ออกแบบกิจกรรมการเรียนการสอนให้ครบตามมาตรฐานการเรียนรู้ทั้ง 5 ด้าน	2	เพิ่มกิจกรรมพัฒนาทักษะการสื่อสารภาษาจีนระหว่างนิสิตกับอาจารย์ชาวต่างชาติ
3	-	3	พัฒนาตัวบ่งชี้ 5.2 และ 5.3

องค์ประกอบที่ 6 สิ่งสนับสนุนการเรียนรู้			
จุดแข็ง/จุดเด่น		แนวทางเสริม	
1	มีการจัดหาเอกสาร ตำรา สื่อทางด้านวัฒนธรรมให้เพียงพอต่อความต้องการของนิสิตอยู่เสมอ	1	ออกแบบกิจกรรมบูรณาการให้นิสิตได้ใช้ประโยชน์จากสถาบันเชิงจิวเพิ่มมากขึ้น
จุดที่ควรพัฒนา		ข้อเสนอแนะในการปรับปรุง	
1	ห้องแล็บภาษาเพื่อฝึกทักษะการฟังเบื้องต้นของนิสิต	1	-

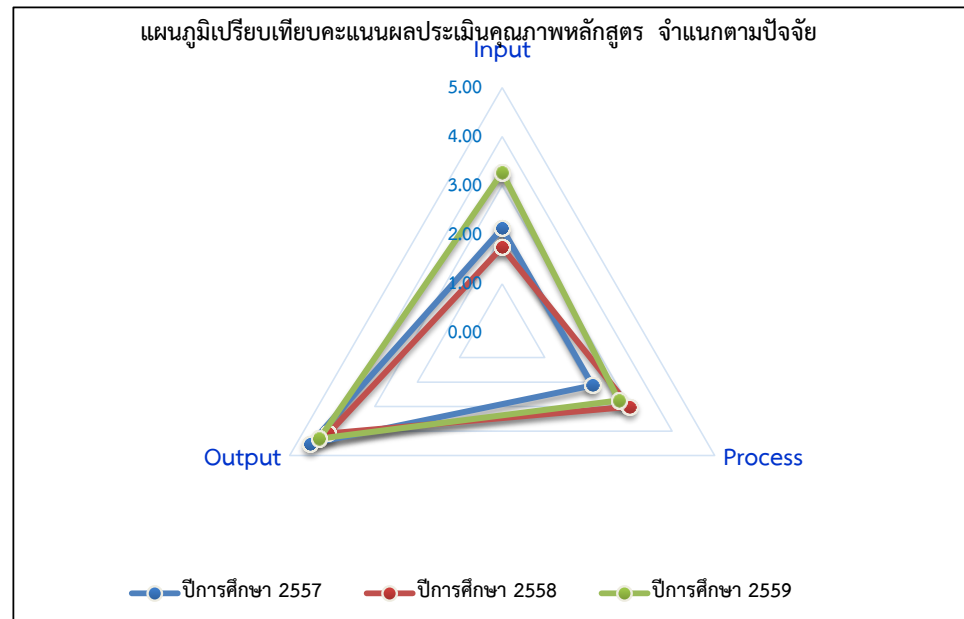
สรุปคะแนนผลประเมินคุณภาพหลักสูตร จำแนกตามองค์ประกอบ

องค์ประกอบ	ปีการศึกษา 2557	ปีการศึกษา 2558	ปีการศึกษา 2559
องค์ประกอบที่ 1	ผ่าน	ผ่าน	ผ่าน
องค์ประกอบที่ 2	4.51	4.09	4.30
องค์ประกอบที่ 3	1.67	2.00	3.33
องค์ประกอบที่ 4	2.30	1.74	3.63
องค์ประกอบที่ 5	2.63	3.50	2.75
องค์ประกอบที่ 6	1.00	1.00	2.00
คะแนนเฉลี่ยรวม	2.49	2.65	3.27



สรุปคะแนนผลประเมินคุณภาพหลักสูตร จำแนกตามปัจจัย

ปัจจัย	ปีการศึกษา 2557	ปีการศึกษา 2558	ปีการศึกษา 2559
Input	2.13	1.75	3.27
Process	2.13	3.00	2.75
Output	4.51	4.09	4.30





สรุปคะแนนผลประเมินคุณภาพหลักสูตร จำแนกตามองค์ประกอบ

ตัวบ่งชี้	ปีการศึกษา 2557	ปีการศึกษา 2558	ปีการศึกษา 2559
1.1	ผ่าน	ผ่าน	ผ่าน
2.1	4.51	4.08	4.22
2.2	4.50	4.09	4.38
3.1	2.00	3.00	4.00
3.2	1.00	1.00	3.00
3.3	2.00	2.00	3.00
4.1	1.00	1.00	3.00
4.2.1	5.00	5.00	5.00
4.2.2	1.67	1.67	1.67
4.2.3	5.00	0.00	5.00
4.3	2.00	2.00	4.00
5.1	3.00	3.00	2.00
5.2	1.00	3.00	2.00
5.3	2.00	3.00	2.00
5.4	4.50	5	5
6.1	1.00	1.00	2.00

