



รายงานผลการประเมินประกันคุณภาพการศึกษาภายใน ระดับหลักสูตร ปีการศึกษา 2559

ชื่อหลักสูตร วท.บ. วิทยาศาสตร์บัณฑิต

สาขาวิชาวิทยาการคอมพิวเตอร์

คณะวิทยาการสารสนเทศ

หลักสูตร [] ใหม่ [] ปรับปรุง พ.ศ. 2555

(สำหรับหลักสูตรที่ใช้เกณฑ์มาตรฐานหลักสูตร พ.ศ. 2548)

ลงชื่อ *วท* ประธานกรรมการ

(ผู้ช่วยศาสตราจารย์ ดร.วโรปภา อารีราษฎร์)

21 / *๑๓* / *๖๐*

ลงชื่อ *สมชาย เมฆ* กรรมการ

(อาจารย์ ดร.สายัญญ์ สายยศ)

21 / *๑๓* / *๖๐*

ลงชื่อ *วท* กรรมการ

(รองศาสตราจารย์ ดร.นิภาพร ชุติมันต์)

21 / *๑๓* / *๖๐*

ตารางที่ 1 ผลการประเมินคุณภาพหลักสูตร รายตัวบ่งชี้ ตามองค์ประกอบคุณภาพ (ระดับปริญญาตรี) ปีการศึกษา 2559 มหาวิทยาลัยมหาสารคาม (สำหรับหลักสูตร

ชื่อหลักสูตร วท.บ.วิทยาศาสตร์บัณฑิต

สาขาวิชาวิทยาการคอมพิวเตอร์

คณะวิทยาการสารสนเทศ

ตัวบ่งชี้	เป้าหมาย ปีการศึกษา ที่ประเมิน (2559)	ปีการศึกษา 2557			ปีการศึกษา 2558			ปีการศึกษา 2559					
		ผลประเมิน หลักสูตร			ผลประเมิน หลักสูตร			ผลประเมินตนเอง ของหลักสูตร			ผลประเมินสุทธิ โดยคณะกรรมการประเมิน		
		ตัวตั้ง	ผลลัพธ์	คะแนน	ตัวตั้ง	ผลลัพธ์	คะแนน	ตัวตั้ง	ผลลัพธ์	คะแนน	ตัวตั้ง	ผลลัพธ์	คะแนน
		ตัวหาร	(% หรือ สัดส่วน)	ประเมิน	ตัวหาร	(% หรือ สัดส่วน)	ประเมิน	ตัวหาร	(% หรือ สัดส่วน)	ประเมิน	ตัวหาร	(% หรือ สัดส่วน)	ประเมิน
องค์ประกอบที่ 1 การกำกับมาตรฐาน				ผ่าน			ผ่าน			ผ่าน			ผ่าน
ตัวบ่งชี้ 1.1 การบริหารจัดการหลักสูตร ตาม เกณฑ์มาตรฐานหลักสูตรที่กำหนดโดย สกอ. (หากผลการดำเนินงานไม่เป็นไปตาม เกณฑ์ใดเกณฑ์หนึ่งของตัวบ่งชี้นี้ ถือว่า หลักสูตรไม่ผ่านเกณฑ์มาตรฐาน)	ผ่าน			ผ่าน			ผ่าน			ผ่าน			ผ่าน
1.1.1 จำนวนอาจารย์ประจำหลักสูตร	ผ่าน			ผ่าน			ผ่าน			ผ่าน			ผ่าน
1.1.2 คุณสมบัติของอาจารย์ประจำ หลักสูตร	ผ่าน			ผ่าน			ผ่าน			ผ่าน			ผ่าน
1.1.11 การปรับปรุงหลักสูตรตามกรอบ ระยะเวลาที่กำหนด	ผ่าน			ผ่าน			ผ่าน			ผ่าน			ผ่าน
องค์ประกอบที่ 2 บัณฑิต				4.70			4.30			4.30			4.50
ตัวบ่งชี้ 2.1 คุณภาพบัณฑิตตามกรอบ มาตรฐานคุณวุฒิระดับอุดมศึกษาแห่งชาติ	5.00	4.69	4.69	3.81	3.81	3.81	3.81	3.81	3.81	3.56	3.99	3.99	

ตัวบ่งชี้	เป้าหมาย ปีการศึกษา ที่ประเมิน (2559)	ปีการศึกษา 2557			ปีการศึกษา 2558			ปีการศึกษา 2559			ปีการศึกษา 2559		
		ผลประเมิน หลักสูตร			ผลประเมิน หลักสูตร			ผลประเมินตนเอง ของหลักสูตร			ผลประเมินสุทธิ โดยคณะกรรมการประเมิน		
		ตัวตั้ง	ผลสัมฤทธิ์	คะแนน	ตัวตั้ง	ผลสัมฤทธิ์	คะแนน	ตัวตั้ง	ผลสัมฤทธิ์	คะแนน	ตัวตั้ง	ผลสัมฤทธิ์	คะแนน
		ตัวหาร	(% หรือ สัดส่วน)	ประเมิน	ตัวหาร	(% หรือ สัดส่วน)	ประเมิน	ตัวหาร	(% หรือ สัดส่วน)	ประเมิน	ตัวหาร	(% หรือ สัดส่วน)	ประเมิน
ตัวบ่งชี้ 2.2 (ปริญญาตรี) ร้อยละของบัณฑิต ปริญญาตรีที่ได้ออกงานทำหรือประกอบอาชีพ อิสระภายใน 1 ปี	5.00	4.70		4.70	4.79		4.79	4.79		4.79	5.00		5.00
องค์ประกอบที่ 3 นักศึกษา			1.67			3.00			3.00			3.00	
ตัวบ่งชี้ 3.1 การรับนักศึกษา	3.00			2.00			3.00			3.00			3.00
ตัวบ่งชี้ 3.2 การส่งเสริมและพัฒนานักศึกษา	3.00			1.00			3.00			3.00			3.00
ตัวบ่งชี้ 3.3 ผลที่เกิดกับนักศึกษา	3.00			2.00			3.00			3.00			3.00
องค์ประกอบที่ 4 อาจารย์			2.30			2.96			2.96			3.30	
ตัวบ่งชี้ 4.1 การบริหารและพัฒนาอาจารย์	3.00			1.00			2.00			2.00			3.00
ตัวบ่งชี้ 4.2 คุณภาพอาจารย์			3.89			3.89			3.89			3.89	
4.2.1 ร้อยละของอาจารย์ประจำหลักสูตร ที่มีคุณวุฒิปริญญาเอก	5.00	1	20.00	5.00	1	20.00	5.00	1	20.00	5.00	1	20.00	5.00
		5			5			5			5		
4.2.2 ร้อยละของอาจารย์ประจำหลักสูตร ที่ดำรงตำแหน่งทางวิชาการ	5.00	1	20.00	1.67	1	20.00	1.67	1	20.00	1.67	1	20.00	1.67
		5			5			5			5		

ตัวบ่งชี้	เป้าหมาย ปีการศึกษา ที่ประเมิน (2559)	ปีการศึกษา 2557			ปีการศึกษา 2558			ปีการศึกษา 2559					
		ผลประเมิน หลักสูตร			ผลประเมิน หลักสูตร			ผลประเมินตนเอง ของหลักสูตร			ผลประเมินสุทธิ โดยคณะกรรมการประเมิน		
		ตัวตั้ง	ผลสัมฤทธิ์	คะแนน	ตัวตั้ง	ผลสัมฤทธิ์	คะแนน	ตัวตั้ง	ผลสัมฤทธิ์	คะแนน	ตัวตั้ง	ผลสัมฤทธิ์	คะแนน
		ตัวหาร	(% หรือ สัดส่วน)	ประเมิน	ตัวหาร	(% หรือ สัดส่วน)	ประเมิน	ตัวหาร	(% หรือ สัดส่วน)	ประเมิน	ตัวหาร	(% หรือ สัดส่วน)	ประเมิน
4.2.3 ผลงานวิชาการของอาจารย์ประจำ หลักสูตร	5.00	2.00	40.00	5.00	2.00	40.00	5.00	2.00	40.00	5.00	2.00	40.00	5.00
		5			5			5			5		
ตัวบ่งชี้ 4.3 ผลที่เกิดกับอาจารย์	3.00			2.00			3.00			3.00			3.00
องค์ประกอบที่ 5 หลักสูตร การเรียนการสอน การประเมินผู้เรียน				2.00			3.00			3.00			3.25
ตัวบ่งชี้ 5.1 สารระของรายวิชาในหลักสูตร	3.00			1.00			3.00			3.00			3.00
ตัวบ่งชี้ 5.2 การวางระบบผู้สอนและ กระบวนการจัดการเรียนการสอน	3.00			1.00			2.00			2.00			3.00
ตัวบ่งชี้ 5.3 การประเมินผู้เรียน	3.00			1.00			2.00			2.00			2.00
ตัวบ่งชี้ 5.4 ผลการดำเนินงานหลักสูตรตาม กรอบมาตรฐานคุณวุฒิระดับอุดมศึกษา แห่งชาติ	5	11	100.00	5	11	100.00	5	11	100.00	5	11	100.00	5
		11			11			11					

ตัวบ่งชี้	เป้าหมาย ปีการศึกษา ที่ประเมิน (2559)	ปีการศึกษา 2557			ปีการศึกษา 2558			ปีการศึกษา 2559					
		ผลประเมิน หลักสูตร			ผลประเมิน หลักสูตร			ผลประเมินตนเอง ของหลักสูตร			ผลประเมินสุทธิ โดยคณะกรรมการประเมิน		
		ตัวตั้ง	ผลลัพธ์	คะแนน	ตัวตั้ง	ผลลัพธ์	คะแนน	ตัวตั้ง	ผลลัพธ์	คะแนน	ตัวตั้ง	ผลลัพธ์	คะแนน
		ตัวหาร	(% หรือ สัดส่วน)	ประเมิน	ตัวหาร	(% หรือ สัดส่วน)	ประเมิน	ตัวหาร	(% หรือ สัดส่วน)	ประเมิน	ตัวหาร	(% หรือ สัดส่วน)	ประเมิน
5.4.1 อาจารย์ประจำหลักสูตรอย่างน้อยร้อยละ 80 มีส่วนร่วมในการประชุมเพื่อวางแผน ติดตามและทบทวนการดำเนินงานหลักสูตร	ผ่าน			ผ่าน			ผ่าน			ผ่าน			ผ่าน
5.4.2 มีรายละเอียดของหลักสูตร ตามแบบ มคอ.2 ที่สอดคล้องกับกรอบมาตรฐานคุณวุฒิระดับอุดมศึกษาแห่งชาติ หรือ มาตรฐานคุณวุฒิสาขา/สาขา (ถ้ามี) *	ผ่าน			ผ่าน			ผ่าน			ผ่าน			ผ่าน
5.4.3 มีรายละเอียดของรายวิชาและรายละเอียดของประสบการณ์ภาคสนาม (ถ้ามี) ตามแบบ มคอ.3 และ มคอ.4 อย่างน้อย ก่อนเปิดภาคการสอนในแต่ละภาคการศึกษา ให้ครบทุกรายวิชา	ผ่าน			ผ่าน			ผ่าน			ผ่าน			ผ่าน
5.4.4 จัดทำรายงานผลการดำเนินงานของรายวิชาและรายงานผลการดำเนินงานประสบการณ์ภาคสนาม (ถ้ามี) ตามแบบ มคอ.5 และ มคอ.6 ภายใน 30 วัน หลังสิ้นสุดภาคการศึกษา	ผ่าน/ไม่ผ่าน/ ไม่รับประเมิน			ผ่าน			ผ่าน			ผ่าน			ผ่าน

ตัวบ่งชี้	เป้าหมาย ปีการศึกษา ที่ประเมิน (2559)	ปีการศึกษา 2557			ปีการศึกษา 2558			ปีการศึกษา 2559					
		ผลประเมิน หลักสูตร			ผลประเมิน หลักสูตร			ผลประเมินตนเอง ของหลักสูตร			ผลประเมินสุทธิ โดยคณะกรรมการประเมิน		
		ตัวตั้ง	ผลสัมฤทธิ์	คะแนน	ตัวตั้ง	ผลสัมฤทธิ์	คะแนน	ตัวตั้ง	ผลสัมฤทธิ์	คะแนน	ตัวตั้ง	ผลสัมฤทธิ์	คะแนน
		ตัวหาร	(% หรือ สัดส่วน)	ประเมิน	ตัวหาร	(% หรือ สัดส่วน)	ประเมิน	ตัวหาร	(% หรือ สัดส่วน)	ประเมิน	ตัวหาร	(% หรือ สัดส่วน)	ประเมิน
5.4.5 จัดทำรายงานผลการดำเนินงานของหลักสูตร ตามแบบ มคอ.7 ภายใน 60 วัน หลังสิ้นสุดปีการศึกษา	ผ่าน			ผ่าน			ผ่าน			ผ่าน			ผ่าน
5.4.6 มีการทวนสอบผลสัมฤทธิ์ของนักศึกษาตามมาตรฐานผลการเรียนรู้ที่กำหนดใน มคอ.3 และ มคอ. 4 (ถ้ามี) อย่างน้อยร้อยละ 25 ของรายวิชาที่เปิดสอนในแต่ละปีการศึกษา	ผ่าน			ผ่าน			ผ่าน			ผ่าน			ผ่าน
5.4.7 มีการพัฒนา/ปรับปรุงการจัดการเรียนการสอน กลยุทธ์การสอน หรือ การประเมินผลการเรียนรู้ จากผลการประเมินการดำเนินงานที่รายงานใน มคอ.7 ปีที่แล้ว	ผ่าน			ผ่าน			ผ่าน			ผ่าน			ผ่าน
5.4.8 อาจารย์ (ใหม่) ประจำหลักสูตร (ถ้ามี) ทุกคนได้รับการปฐมนิเทศหรือคำแนะนำด้านการจัดการเรียนการสอน *	ผ่าน			ผ่าน			ผ่าน			ผ่าน			ผ่าน
5.4.9 อาจารย์ประจำหลักสูตรทุกคนได้รับการพัฒนาทางวิชาการ และ/หรือวิชาชีพ อย่างน้อยปีละหนึ่งครั้ง	ผ่าน			ผ่าน			ผ่าน			ผ่าน			ผ่าน

ตัวบ่งชี้	เป้าหมาย ปีการศึกษา ที่ประเมิน (2559)	ปีการศึกษา 2557			ปีการศึกษา 2558			ปีการศึกษา 2559					
		ผลประเมิน หลักสูตร			ผลประเมิน หลักสูตร			ผลประเมินตนเอง ของหลักสูตร			ผลประเมินสุทธิ โดยคณะกรรมการประเมิน		
		ตัวตั้ง	ผลสัมฤทธิ์	คะแนน	ตัวตั้ง	ผลสัมฤทธิ์	คะแนน	ตัวตั้ง	ผลสัมฤทธิ์	คะแนน	ตัวตั้ง	ผลสัมฤทธิ์	คะแนน
		ตัวหาร	(% หรือ สัดส่วน)	ประเมิน	ตัวหาร	(% หรือ สัดส่วน)	ประเมิน	ตัวหาร	(% หรือ สัดส่วน)	ประเมิน	ตัวหาร	(% หรือ สัดส่วน)	ประเมิน
5.4.10 จำนวนบุคลากรสนับสนุนการเรียนการสอน (ถ้ามี) ได้รับการพัฒนาวิชาการและ/หรือวิชาชีพ ไม่น้อยกว่าร้อยละ 50 ต่อปี *	ผ่าน			ไม่รับประเมิน			ไม่รับประเมิน			ไม่รับประเมิน			ไม่รับประเมิน
5.4.11 ระดับความพึงพอใจของนักศึกษาปีสุดท้าย/บัณฑิตใหม่ที่มีต่อคุณภาพหลักสูตรเฉลี่ยไม่น้อยกว่า 3.50 จากคะแนนเต็ม 5.00 *	ผ่าน			ผ่าน			ผ่าน			ผ่าน			ผ่าน
5.4.12 ระดับความพึงพอใจของผู้ใช้บัณฑิตที่มีต่อบัณฑิตใหม่ เฉลี่ยไม่น้อยกว่า 3.5 จากคะแนนเต็ม 5.0 *	ผ่าน			ผ่าน			ผ่าน			ผ่าน			ผ่าน
5.4.13 ตัวบ่งชี้ที่ปรากฏใน มคอ.2 (ถ้ามีเพิ่มเติม)	ผ่าน/ไม่ผ่าน/ ไม่รับประเมิน			ไม่รับประเมิน			ไม่รับประเมิน			ไม่รับประเมิน			ไม่รับประเมิน
5.4.14 ตัวบ่งชี้ที่ปรากฏใน มคอ.2 (ถ้ามีเพิ่มเติม)	ผ่าน/ไม่ผ่าน/ ไม่รับประเมิน			ไม่รับประเมิน			ไม่รับประเมิน			ไม่รับประเมิน			ไม่รับประเมิน
5.4.15 ตัวบ่งชี้ที่ปรากฏใน มคอ.2 (ถ้ามีเพิ่มเติม)	ผ่าน/ไม่ผ่าน/ ไม่รับประเมิน			ไม่รับประเมิน			ไม่รับประเมิน			ไม่รับประเมิน			ไม่รับประเมิน
องค์ประกอบที่ 6 สิ่งสนับสนุนการเรียนรู้				1.00			3.00			3.00			3.00
ตัวบ่งชี้ 6.1 สิ่งสนับสนุนการเรียนรู้	3.00			1.00			3.00			3.00			3.00

ตัวบ่งชี้	เป้าหมาย ปีการศึกษา ที่ประเมิน (2559)	ปีการศึกษา 2557			ปีการศึกษา 2558			ปีการศึกษา 2559						สำหรับคณะกรรมการ เหตุผลการตัดสินใจ/การพิจารณา
		ผลประเมิน หลักสูตร			ผลประเมิน หลักสูตร			ผลประเมินตนเอง ของหลักสูตร			ผลประเมินสุทธิ โดยคณะกรรมการประเมิน			
		ตัวตั้ง	ผลลัพธ์	คะแนน	ตัวตั้ง	ผลลัพธ์	คะแนน	ตัวตั้ง	ผลลัพธ์	คะแนน	ตัวตั้ง	ผลลัพธ์	คะแนน	
		ตัวหาร	(% หรือ สัดส่วน)	ประเมิน	ตัวหาร	(% หรือ สัดส่วน)	ประเมิน	ตัวหาร	(% หรือ สัดส่วน)	ประเมิน	ตัวหาร	(% หรือ สัดส่วน)	ประเมิน	
เฉลี่ยรวมทุกตัวบ่งชี้ (องค์ 2 - องค์ 6) **		30.28	2.33	2.33	41.49	3.19	3.19	41.49	3.19	3.19	43.88	3.38	3.38	
		13			13			13			13			
ระดับคุณภาพ		ปานกลาง			ดี			ดี			ดี			

- หมายเหตุ: 1) ถ้าหลักสูตรไม่ผ่านองค์ประกอบที่ 1 การกำกับมาตรฐาน หมายถึง หลักสูตรไม่ได้มาตรฐาน คะแนนประเมินระดับหลักสูตร = 0
- 2) ช่องที่มีตัวหนังสือ สีน้ำเงิน สามารถกรอก/บันทึก/แก้ไขข้อมูลได้ รวมทั้งส่วนที่เป็นเหตุผลการตัดสินใจ/การพิจารณา
- 3) กรณีที่หลักสูตรไม่มีการประเมินตัวบ่งชี้ในองค์ประกอบที่ 2 ให้ลดตัวหารลงตามจำนวนตัวบ่งชี้ขององค์ประกอบที่ 2 ที่ไม่รับประเมิน
- 4) ตัวบ่งชี้ 5.4.2 , 5.4.8 , 5.4.10 , 5.4.11 , 5.4.12 เป็นตัวบ่งชี้ที่ระบุ "ไม่รับประเมิน" ได้ แต่ต้องเป็นไปตามเงื่อนไขหลักเกณฑ์กำหนด
- 5) ตัวบ่งชี้ 5.4.13 - ตัวบ่งชี้ 5.4.26 กรณีหลักสูตรใดไม่การกำหนดตัวบ่งชี้เพิ่มเติม ให้พิมพ์คำว่า "ไม่รับประเมิน" ในช่อง คะแนนประเมิน

Doner

ตารางที่ 2 การวิเคราะห์คุณภาพการศึกษาภายในระดับหลักสูตร (ระดับปริญญาตรี) ปีการศึกษา 2559 มหาวิทยาลัยมหาสารคาม

ชื่อหลักสูตร วท.บ.วิทยาศาสตร์บัณฑิต

สาขาวิชาวิทยาการคอมพิวเตอร์

คณะวิทยาการสารสนเทศ

องค์ประกอบ ที่	คะแนน ผ่าน	จำนวน ตัวบ่งชี้	I	P	O	คะแนน เฉลี่ย	ผลการประเมิน 0.01 – 2.00 ระดับคุณภาพน้อย 2.01 – 3.00 ระดับคุณภาพปานกลาง 3.01 – 4.00 ระดับคุณภาพดี 4.01 – 5.00 ระดับคุณภาพดีมาก
1	ผ่าน						หลักสูตรได้มาตรฐาน
2	คะแนนเฉลี่ยของทุกตัวบ่งชี้ใน องค์ประกอบที่ 2 - 6	2	-	-	4.50 (2.1, 2.2)	4.50	ระดับคุณภาพ ดีมาก
3		3	3.00 (3.1, 3.2, 3.3)	-	-	3.00	ระดับคุณภาพ ปานกลาง
4		3	3.30 (4.1, 4.2, 4.3)	-	-	3.30	ระดับคุณภาพ ดี
5		4	3.00 (5.1)	3.33 (5.2, 5.3, 5.4)	-	3.25	ระดับคุณภาพ ดี
6		1	-	3.00 (6.1)	-	3.00	ระดับคุณภาพ ปานกลาง
รวม			13	7	4	2	
ผลการประเมิน ปีการศึกษา 2559			3.13	3.25	4.50	3.38	ระดับคุณภาพ ดี
ผลการประเมิน ปีการศึกษา 2558			3.19	ระดับคุณภาพ ดี
ผลการประเมิน ปีการศึกษา 2557			2.33	ระดับคุณภาพ ปานกลาง

Signature

ข้อเสนอแนะรายองค์ประกอบ

องค์ประกอบที่ 1 การกำกับมาตรฐาน			
จุดแข็ง/จุดเด่น		แนวทางเสริม	
1		1	
2		2	
3		3	
จุดที่ควรพัฒนา		ข้อเสนอแนะในการปรับปรุง	
1		1	
2		2	
3		3	

องค์ประกอบที่ 2 บัณฑิต			
จุดแข็ง/จุดเด่น		แนวทางเสริม	
1	ได้ทำงานตามวุฒิในอัตราสูง	1	ประเมินคุณภาพของบัณฑิตเชิงคุณภาพเพิ่มขึ้น เช่น จากการสัมภาษณ์ผู้ประกอบการ
2	ผู้ใช้บัณฑิตมีความพึงพอใจต่อบัณฑิตในอัตราสูง	2	
3		3	
จุดที่ควรพัฒนา		ข้อเสนอแนะในการปรับปรุง	

1		1	
2		2	
3		3	

องค์ประกอบที่ 3 นักศึกษา			
จุดแข็ง/จุดเด่น		แนวทางเสริม	
1	หลักสูตรมีการจัดโครงการเตรียมความพร้อมให้นิสิตโดยเน้นที่ปรับพื้นฐาน	1	ควรมีการสอบถามความต้องการของนิสิตด้วยร่วมด้วย เราอาจจะมีบางเนื้อหาที่นิสิตต้องการ
2	มีระบบการดูแลนิสิตในที่พักที่ดี โดยนำข้อเสนอแนะในรอบการประเมินที่แล้ว มาปรับคู่มืออาจารย์ที่ปรึกษา	2	
3		3	
จุดที่ควรพัฒนา		ข้อเสนอแนะในการปรับปรุง	
1		1	
2		2	
3		3	

องค์ประกอบที่ 4 อาจารย์			
จุดแข็ง/จุดเด่น		แนวทางเสริม	

1	ผลงานวิชาการของอาจารย์ประจำหลักสูตร	1	ควรสนับสนุนให้อาจารย์ส่งผลงานวิจัยเพื่อตีพิมพ์ในระดับนานาชาติเพิ่มขึ้น นอกเหนือจากการไปประชุมวิชาการระดับชาติและนานาชาติ
2		2	
3		3	
จุดที่ควรพัฒนา		ข้อเสนอแนะในการปรับปรุง	
1	ร้อยละของอาจารย์ประจำหลักสูตรที่ดำรงตำแหน่งทางวิชาการ	1	ควรสนับสนุนหรือกระตุ้นให้อาจารย์ในหลักสูตรขอตำแหน่งทางวิชาการ และ ดำเนินการตามแผนการเข้าสู่ตำแหน่งของแต่ละบุคคล
2		2	
3		3	

องค์ประกอบที่ 5 หลักสูตร การเรียนการสอน การประเมินผู้เรียน			
จุดแข็ง/จุดเด่น		แนวทางเสริม	
1		1	
2		2	
3		3	
จุดที่ควรพัฒนา		ข้อเสนอแนะในการปรับปรุง	
1		1	
2		2	

3		3	
---	--	---	--

องค์ประกอบที่ 6 สิ่งสนับสนุนการเรียนรู้

จุดแข็ง/จุดเด่น		แนวทางเสริม	
1	หลักสูตรได้จัดหาวัสดุอุปกรณ์เพื่อจัดการเรียนการสอน เพียงพอต่อความต้องการของนิสิต แลพ อาจารย์ประจำหลักสูตร	1	พบว่ายังมีปัญหาเรื่องระยะเวลาในการจัดซื้ออุปกรณ์ จึงเสนอให้ทบทุนและปรับปรุงกระบวนการในการจัดหาวัสดุครุภัณฑ์
2		2	
3		3	
จุดที่ควรพัฒนา		ข้อเสนอแนะในการปรับปรุง	
1		1	
2		2	
3		3	

สมาน

รายงานผลการประเมินประกันคุณภาพการศึกษาภายใน ระดับหลักสูตร ปีการศึกษา 2559

ชื่อหลักสูตร วท.บ.วิทยาศาสตร์บัณฑิต

สาขาวิชาวิทยาการคอมพิวเตอร์

คณะวิทยาการสารสนเทศ

บทสรุปผู้บริหาร

ชื่อหลักสูตร วท.บ.วิทยาศาสตร์บัณฑิต

สาขาวิชาวิทยาการคอมพิวเตอร์

คณะวิทยาการสารสนเทศ

มหาวิทยาลัยมหาสารคาม มีผลการดำเนินงานในปีการศึกษา 2559 ได้มาตรฐานตามมาตรฐานการศึกษาระดับอุดมศึกษาแห่งชาติ และมีคุณภาพอยู่ในระดับ ดี 3.38 คะแนน ตามเกณฑ์การประเมินคุณภาพการศึกษาภายใน ระดับหลักสูตร 6 องค์ประกอบ (... ตัวบ่งชี้) โดยองค์ประกอบที่ 1 (ตัวบ่งชี้ 1.1) ผ่าน ตามเกณฑ์มาตรฐานหลักสูตร สำหรับองค์ประกอบที่ 2-6 พบว่า หลักสูตรมีผลการประเมินโดยรวมอยู่ในระดับ ดี โดยจำแนกเป็น

องค์ประกอบที่อยู่ในระดับ "ดีมาก"	จำนวน	องค์ประกอบ ได้แก่	องค์ประกอบที่
องค์ประกอบที่อยู่ในระดับ "ดี"	จำนวน	องค์ประกอบ ได้แก่	องค์ประกอบที่
องค์ประกอบที่อยู่ในระดับ "ปานกลาง"	จำนวน	องค์ประกอบ ได้แก่	องค์ประกอบที่
องค์ประกอบที่อยู่ในระดับ "น้อย"	จำนวน	องค์ประกอบ ได้แก่	องค์ประกอบที่

ทั้งนี้ เมื่อพิจารณาผลประเมินคุณภาพหลักสูตร จำแนกตามปัจจัยนำเข้า (Input) กระบวนการ (Process) และผลลัพธ์ (Output) พบว่า

ด้านปัจจัยนำเข้า (Input)	มีคะแนน	3.13	คะแนน
ด้านกระบวนการ (Process)	มีคะแนน	3.25	คะแนน
ด้านผลลัพธ์ (Output)	มีคะแนน	4.50	คะแนน

จากผลประเมินคุณภาพภายในของหลักสูตร ตั้งแต่ปีการศึกษา 2557 - ปีการศึกษา 2559 พบว่า หลักสูตรมีพัฒนาการของผลประเมินคุณภาพ

[] ดีขึ้น [] ลดลง [] ไม่เปลี่ยนแปลง โดยมีผลประเมินดังนี้

ปีการศึกษา 2557	มี	ระดับคุณภาพ ปานกลาง	2.33	คะแนน
ปีการศึกษา 2558	มี	ระดับคุณภาพ ดี	3.19	คะแนน
ปีการศึกษา 2559	มี	ระดับคุณภาพ ดี	3.38	คะแนน

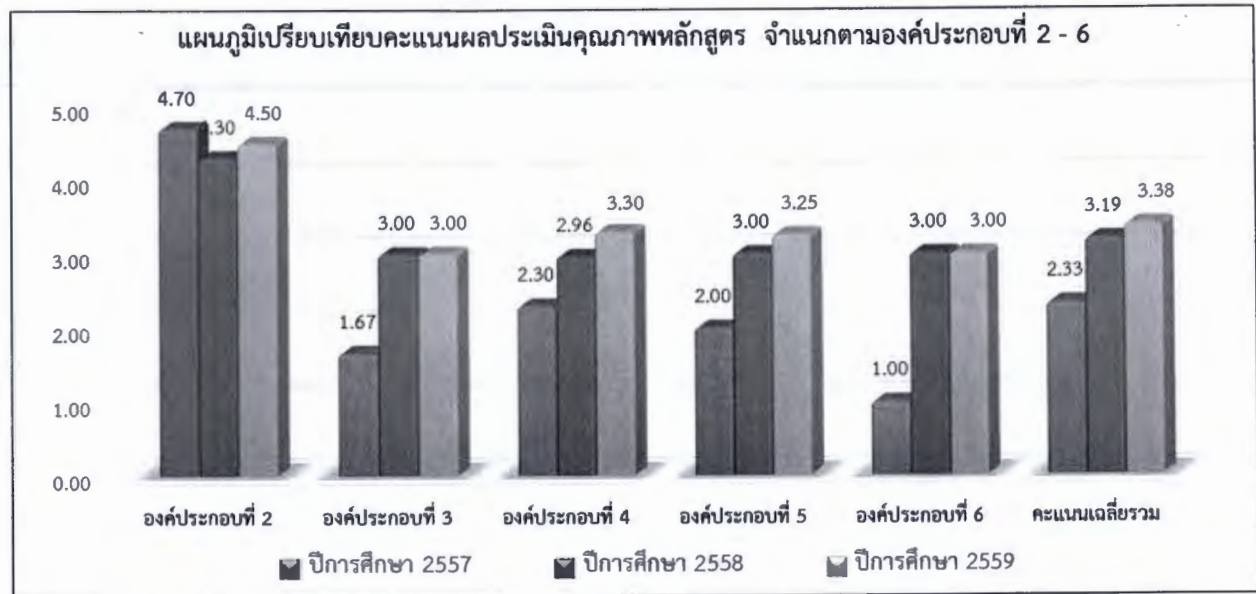
ข้อเสนอแนะโดยภาพรวม

- 1)
- 2)
- 3)
- 4)
- 5)

Anur

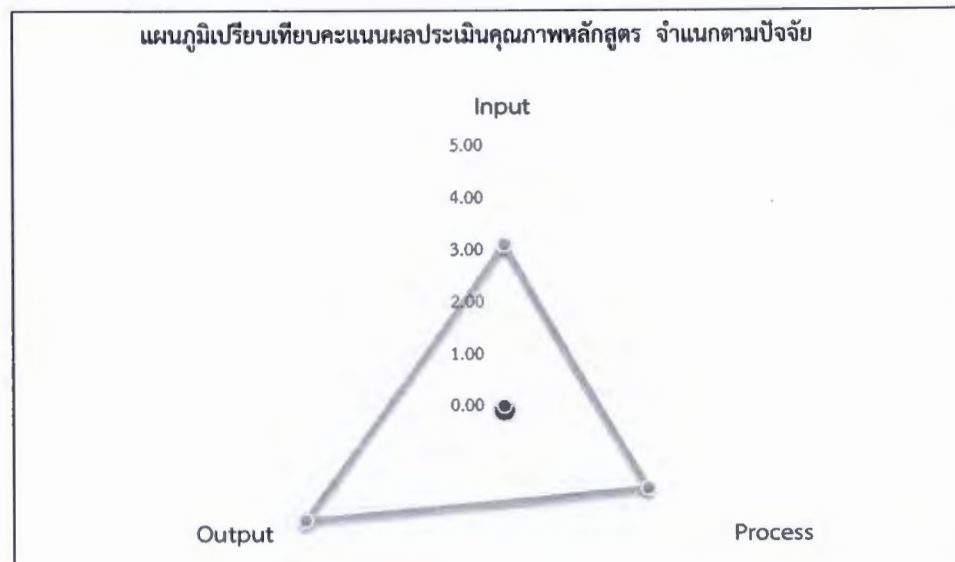
สรุปคะแนนผลประเมินคุณภาพหลักสูตร จำแนกตามองค์ประกอบ

องค์ประกอบ	ปีการศึกษา 2557	ปีการศึกษา 2558	ปีการศึกษา 2559
องค์ประกอบที่ 1	ผ่าน	ผ่าน	ผ่าน
องค์ประกอบที่ 2	4.70	4.30	4.50
องค์ประกอบที่ 3	1.67	3.00	3.00
องค์ประกอบที่ 4	2.30	2.96	3.30
องค์ประกอบที่ 5	2.00	3.00	3.25
องค์ประกอบที่ 6	1.00	3.00	3.00
คะแนนเฉลี่ยรวม	2.33	3.19	3.38



สรุปคะแนนผลประเมินคุณภาพหลักสูตร จำแนกตามปัจจัย

ปัจจัย	ปีการศึกษา 2557	ปีการศึกษา 2558	ปีการศึกษา 2559
Input	3.13
Process	3.25
Output	4.50



slm

—●—ปีการศึกษา 2557

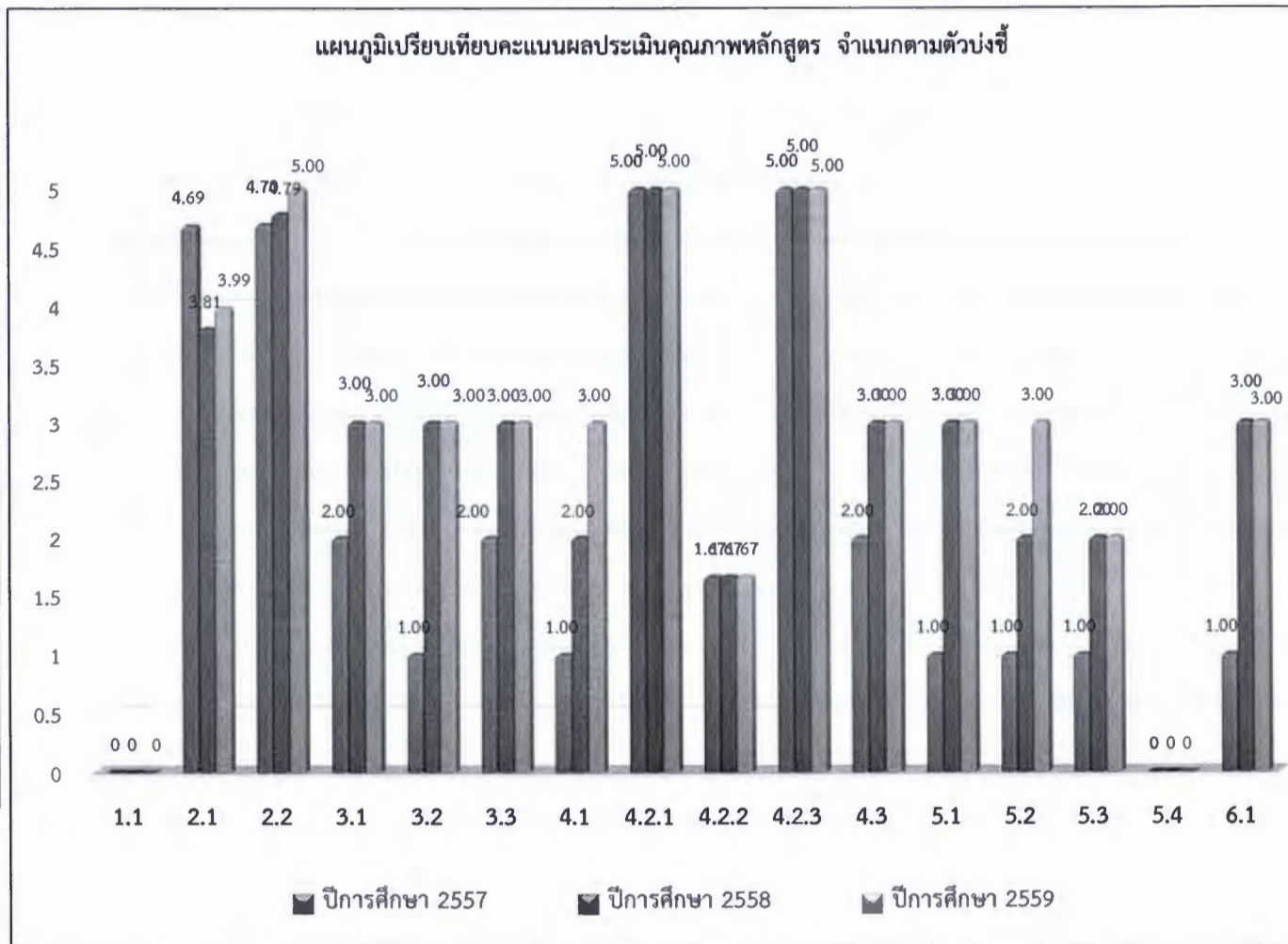
—●—ปีการศึกษา 2558

—●—ปีการศึกษา 2559

slm

สรุปคะแนนผลประเมินคุณภาพหลักสูตร จำแนกตามองค์ประกอบ

ตัวบ่งชี้	ปีการศึกษา 2557	ปีการศึกษา 2558	ปีการศึกษา 2559
1.1	ผ่าน	ผ่าน	ผ่าน
2.1	4.69	3.81	3.99
2.2	4.70	4.79	5.00
3.1	2.00	3.00	3.00
3.2	1.00	3.00	3.00
3.3	2.00	3.00	3.00
4.1	1.00	2.00	3.00
4.2.1	5.00	5.00	5.00
4.2.2	1.67	1.67	1.67
4.2.3	5.00	5.00	5.00
4.3	2.00	3.00	3.00
5.1	1.00	3.00	3.00
5.2	1.00	2.00	3.00
5.3	1.00	2.00	2.00
5.4	5	5	5
6.1	1.00	3.00	3.00



Handwritten signature